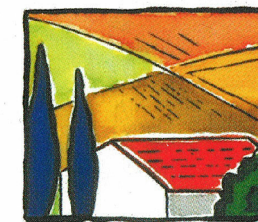
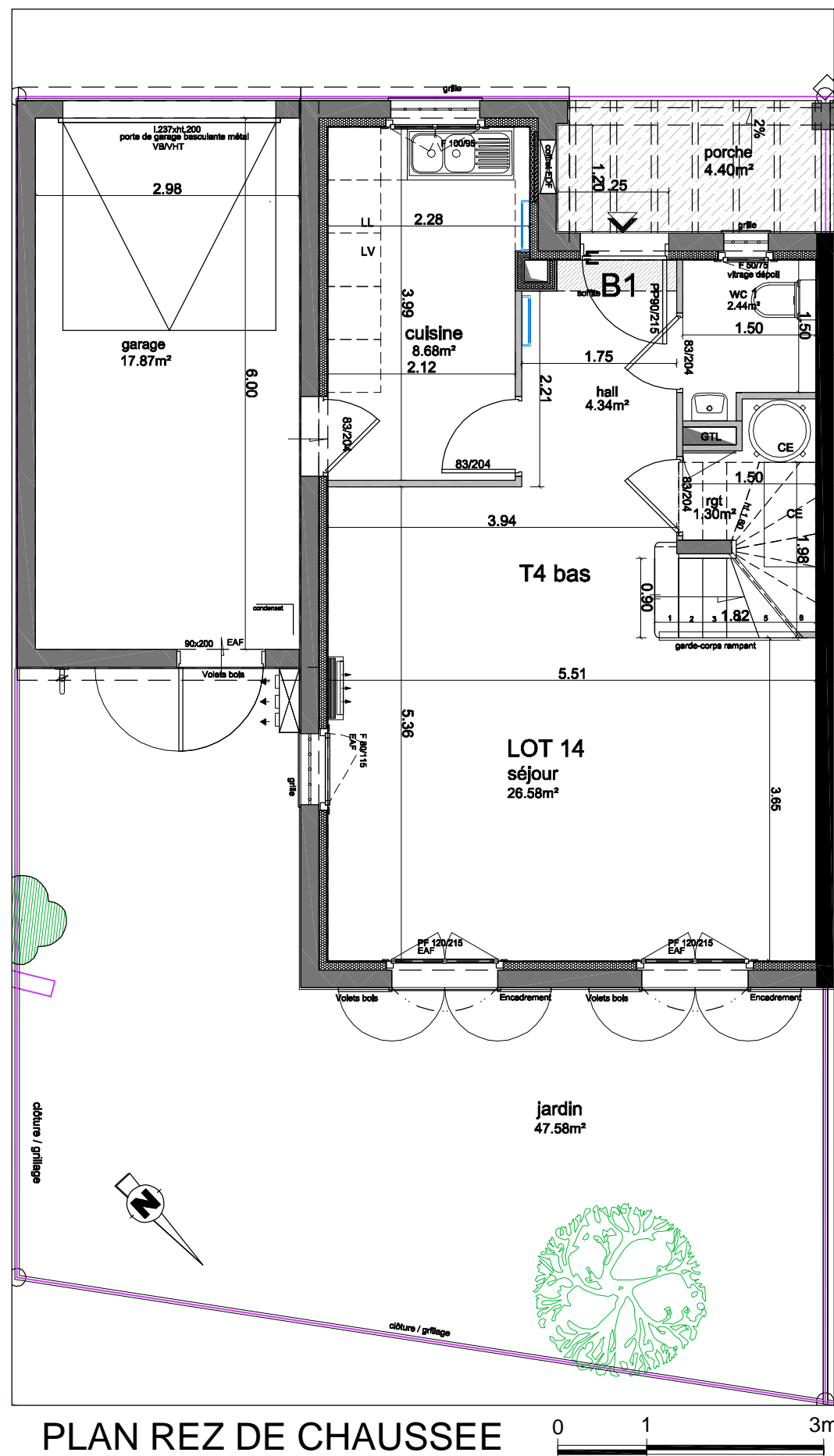


LES BASTIDES DU VERGER

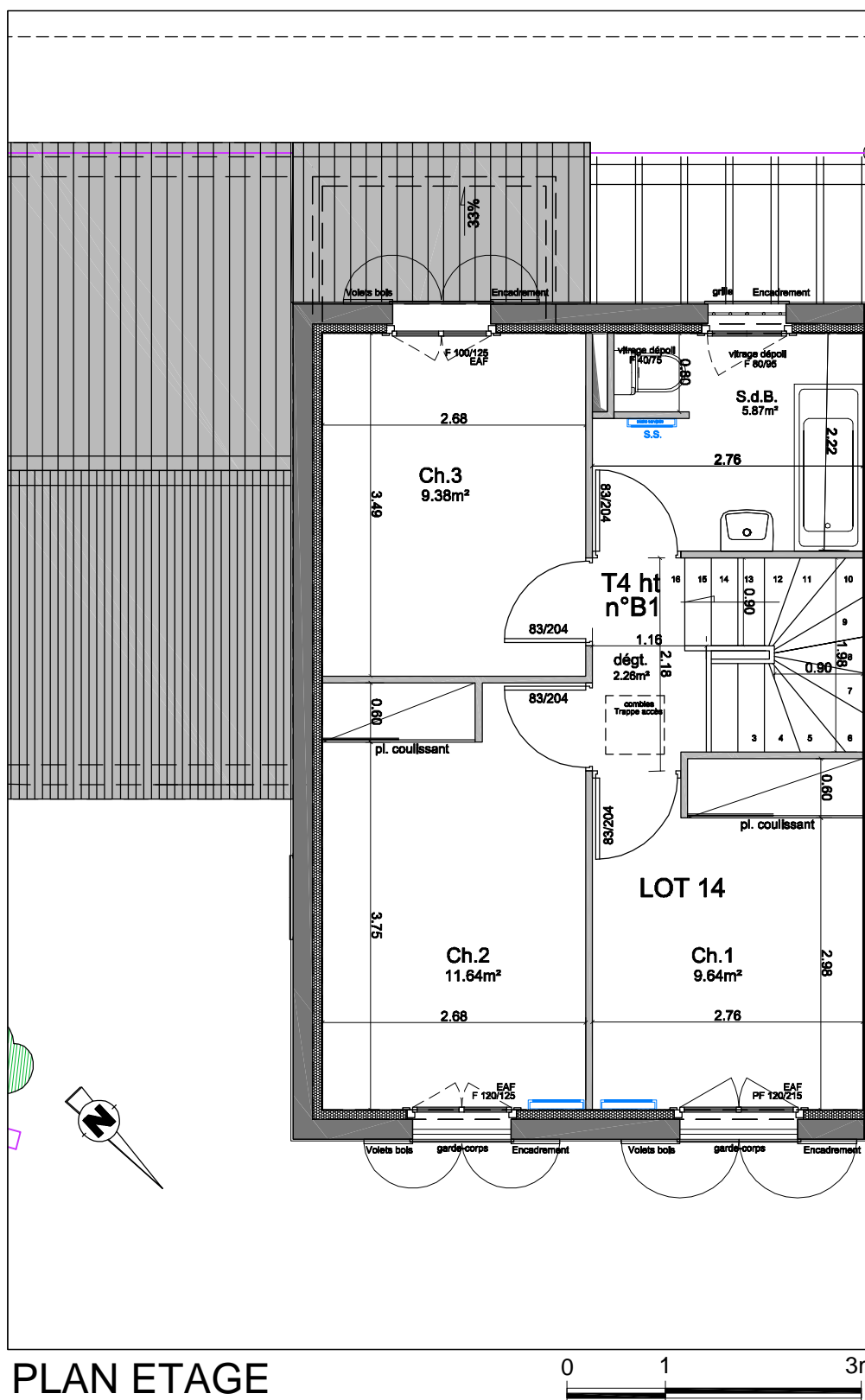
59, Chemin des Oliviers - 83 500 La Seyne sur Mer



PAYSAGE PROVENCE CÔTE D'AZUR
LOTISSEUR - AMÉNAGEUR

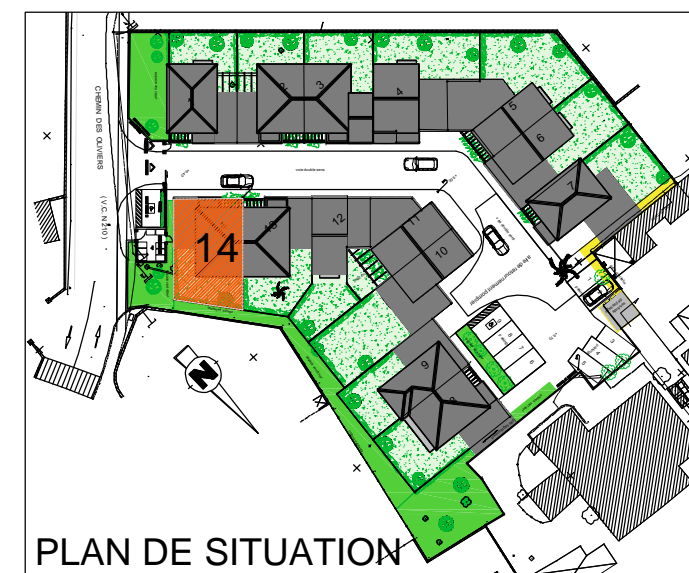


PLAN REZ DE CHAUSSEE



PLAN ETAGE

N° de LOT	14	
N° Commercial	B	1
MAISON TYPE 4		
Surface du Lot	128	m²
128		
hall	4.34	m²
séjour	26.58	m²
cuisine	8.68	m²
wc 1	1.84	m²
rangement	1.39	m²
chambre 1	9.64	m²
chambre 2	11.64	m²
chambre 3	9.38	m²
salle de bains	5.87	m²
dégagement	2.51	m²
Total Surface habitable	81.87	m²
garage	17.87	m²
Jardin / ext. environ	47.58	m²
porche	4.40	m²
<small>10 septembre 2009</small>		



PLAN DE SITUATION

L'ACQUEREUR

Le A

NOTA :
DES MODIFICATIONS SONT SUSCEPTIBLES D'ETRE APPORTEES A CE PLAN EN FONCTION DES NECESSITES TECHNIQUES DE LA REALISATION, TANT EN CE QUI CONCERNE LES DIMENSIONS LIBRES, QUE LES EQUIPEMENTS.
LES SURFACES ET LES HAUTEURS SOUS PLAFOND INDIQUEES SONT APPROXIMATIVES. LES RETOMBES, LES SOFFITES, LES FAUX-PLAFONDS, AINSI QUE L'EMPLACEMENT DES EQUIPEMENTS SANITAIRES NE SONT PAS TOUS FIGURES OU LE SONT A TITRE INDICATIF.